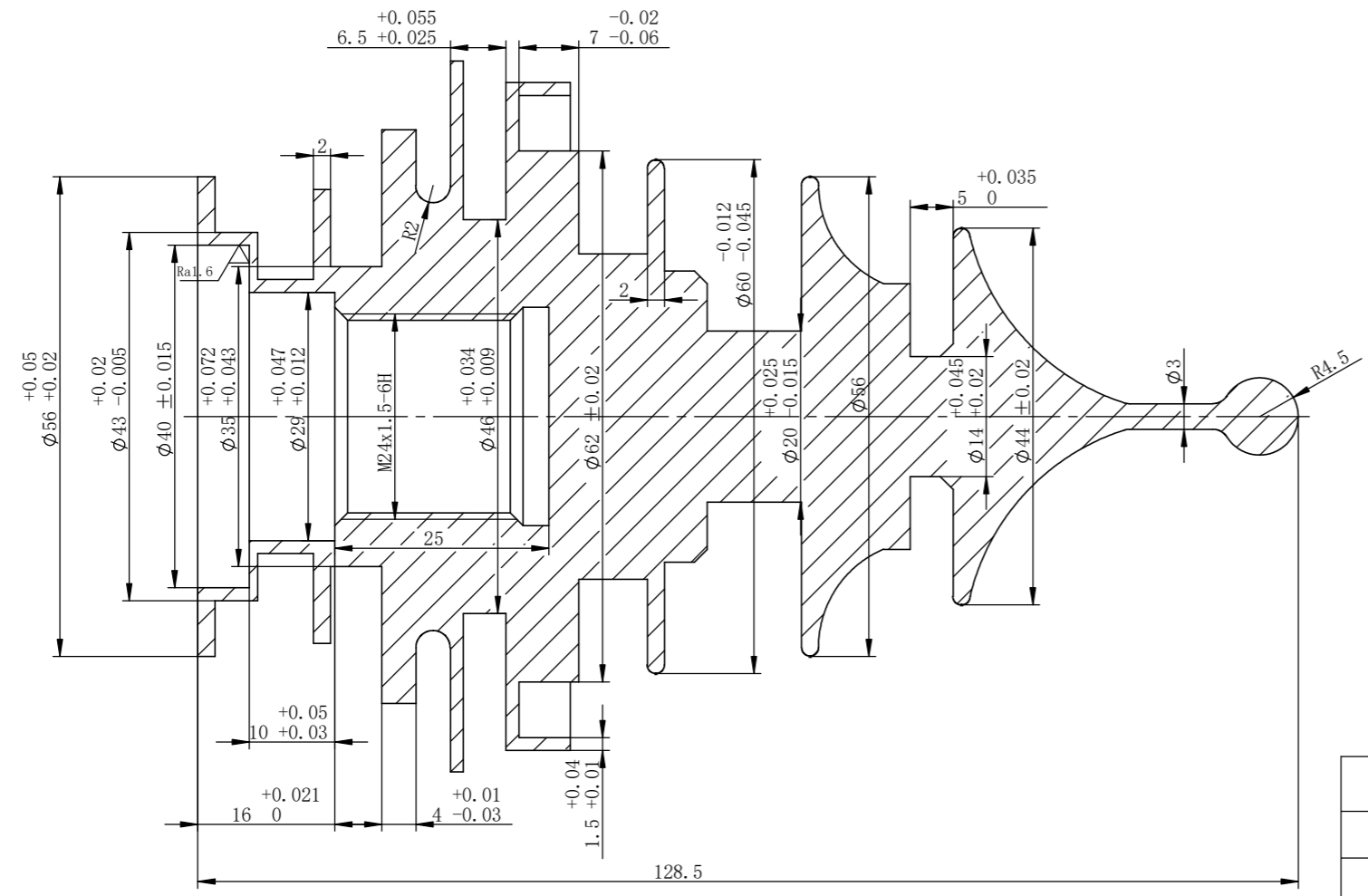
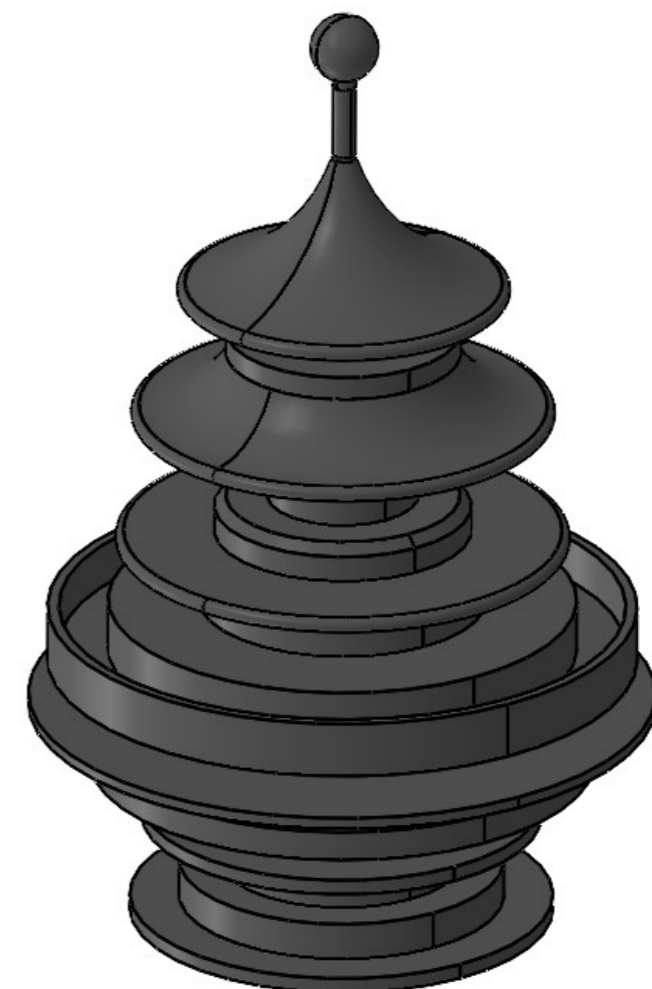
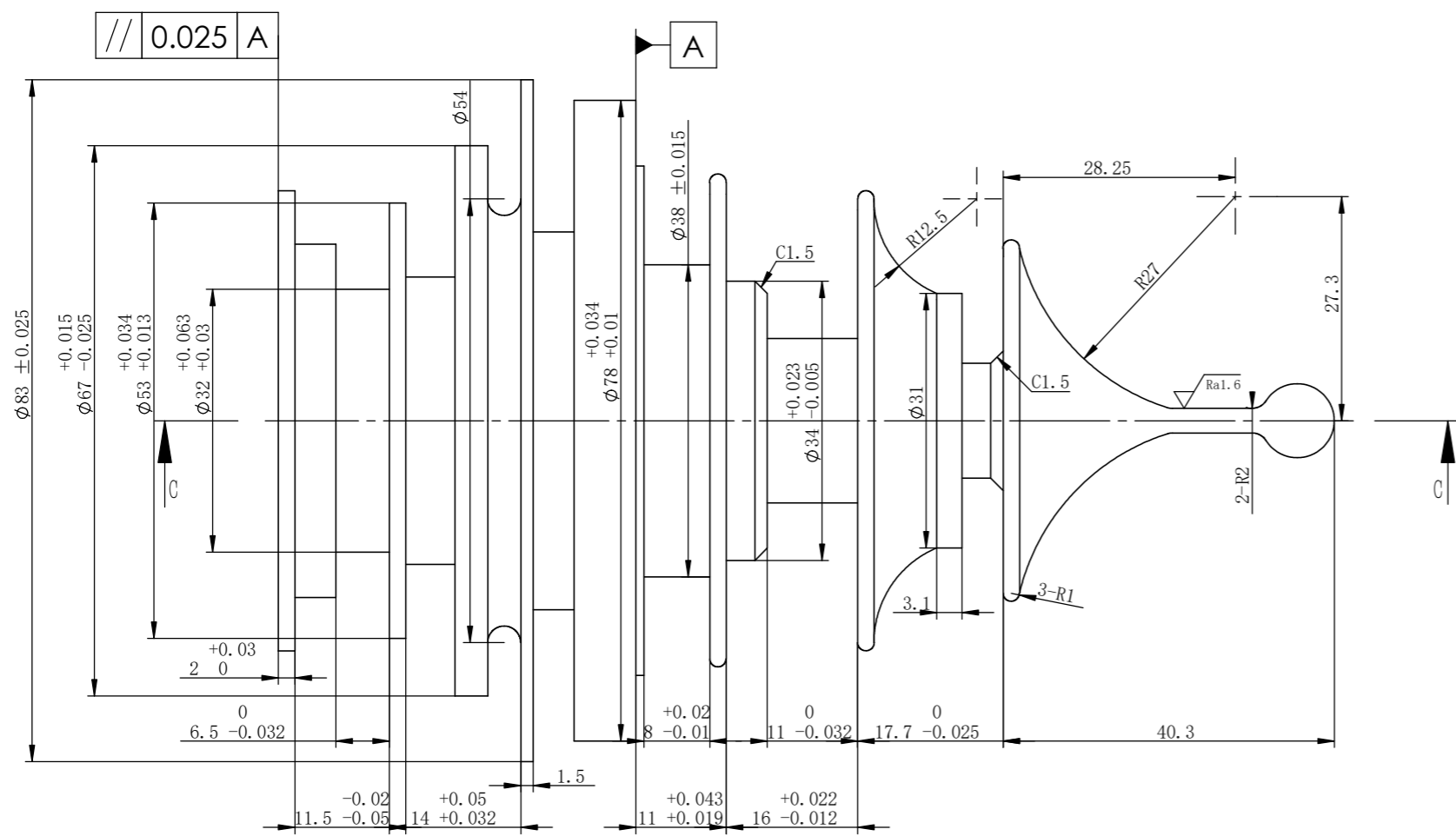


技术要求:

1. 零件能按图示要求进行装配，配合公差±0.1；
2. 装配和拆卸过程应顺畅自如；
3. 装配后整体上交，无法装配选手上交散件；
4. 不得野蛮装配，如影响装配人员评分，影响部位的相关尺寸按未加工计分；
5. 自带件按图示加工，有一处不合格倒扣总分0.5；
7. 标准件赛场提供，亦可自带符合标准要求的标准件。

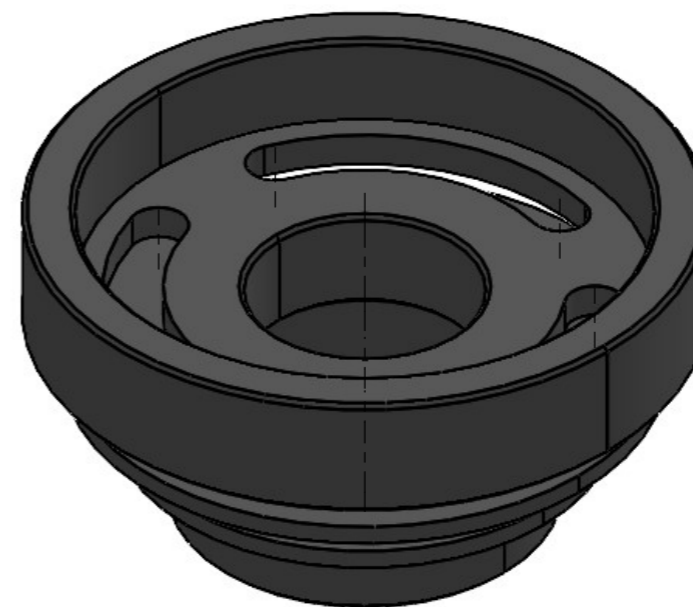
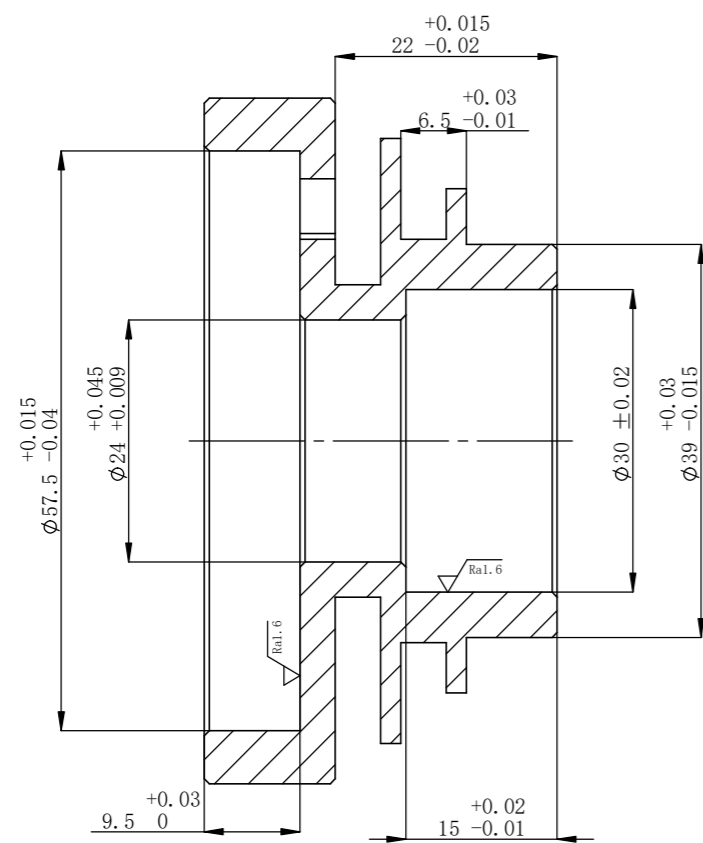
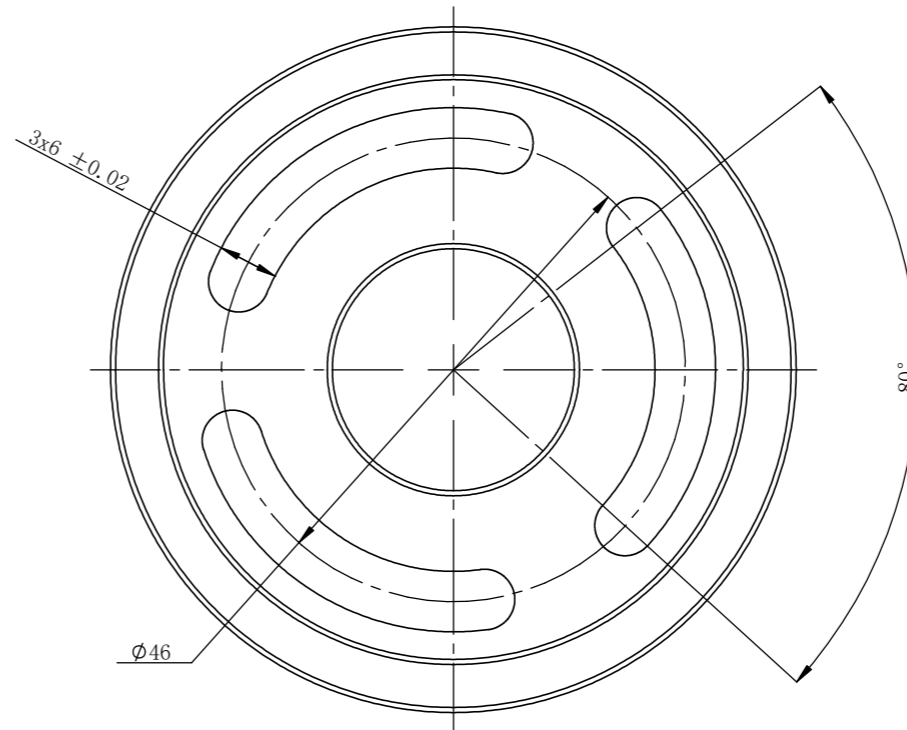
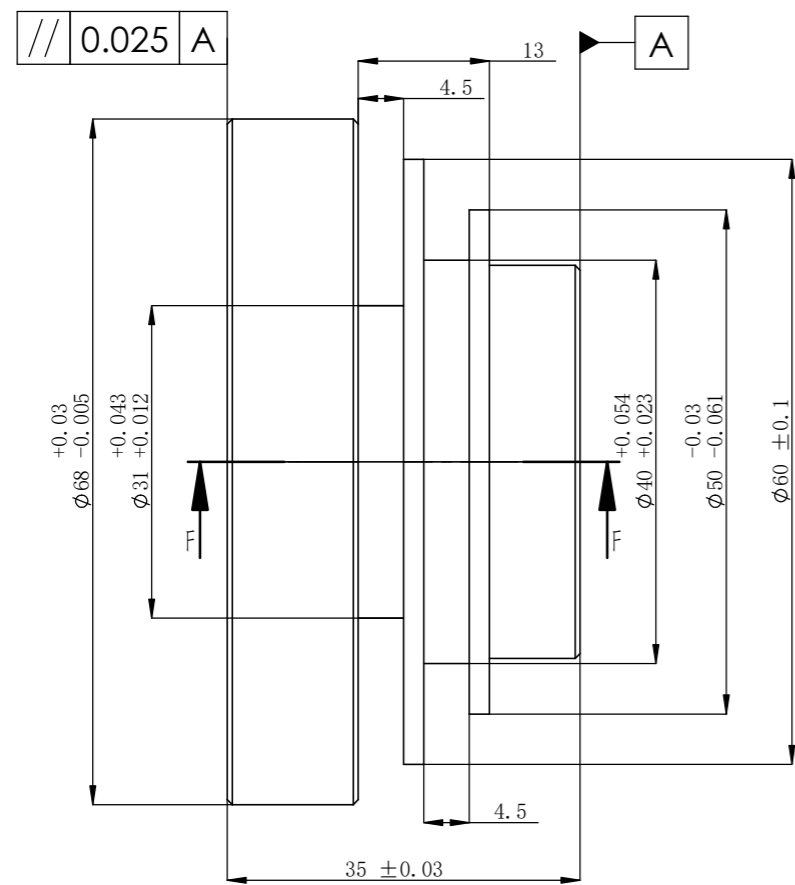
项目号	零件号	说明	材料	毛坯规格	数量
1	塔尖		6061	∅90*133	1
2	车批量件		45	∅70*40	4
3	天坛-创未	选手自备	6061	150*100*45	1
4	天坛-春能		6061	150*100*45	1
5	天坛-来技		6061	150*100*45	1
6	天坛-炫青	选手自备	6061	150*100*45	1

赛项名称		现代加工技术赛项			2024四川省职业院校技能大赛 中职组现代加工赛项	
比例	1: 1	日期	图幅	A3		
图纸编号					名称	天坛
材料		竞赛时间	240分钟		第1页	共7页



- 技术要求
1. 未注倒角处按 $0.5 \times 45^\circ$ 处理。
 2. 未注圆角倒角处按 $R0.5$ 处理。
 3. 未注公差处按 $\pm 0.1 \text{mm}$ 处理。
 4. 锐边倒角去毛刺。

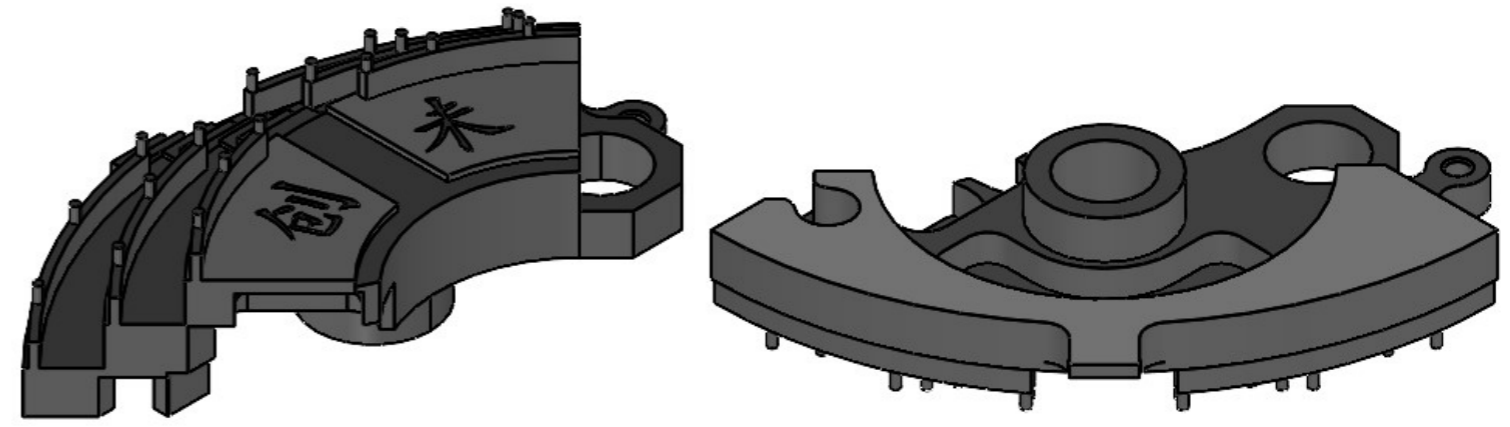
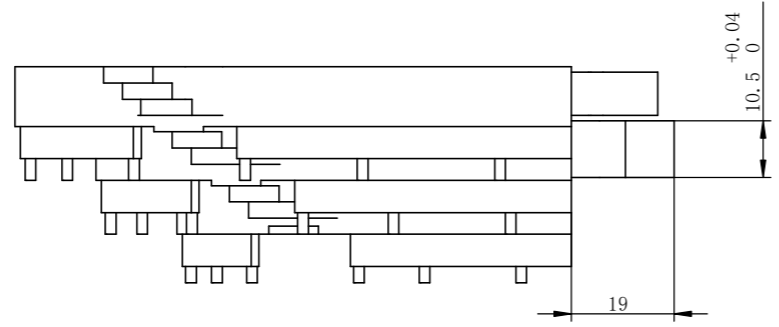
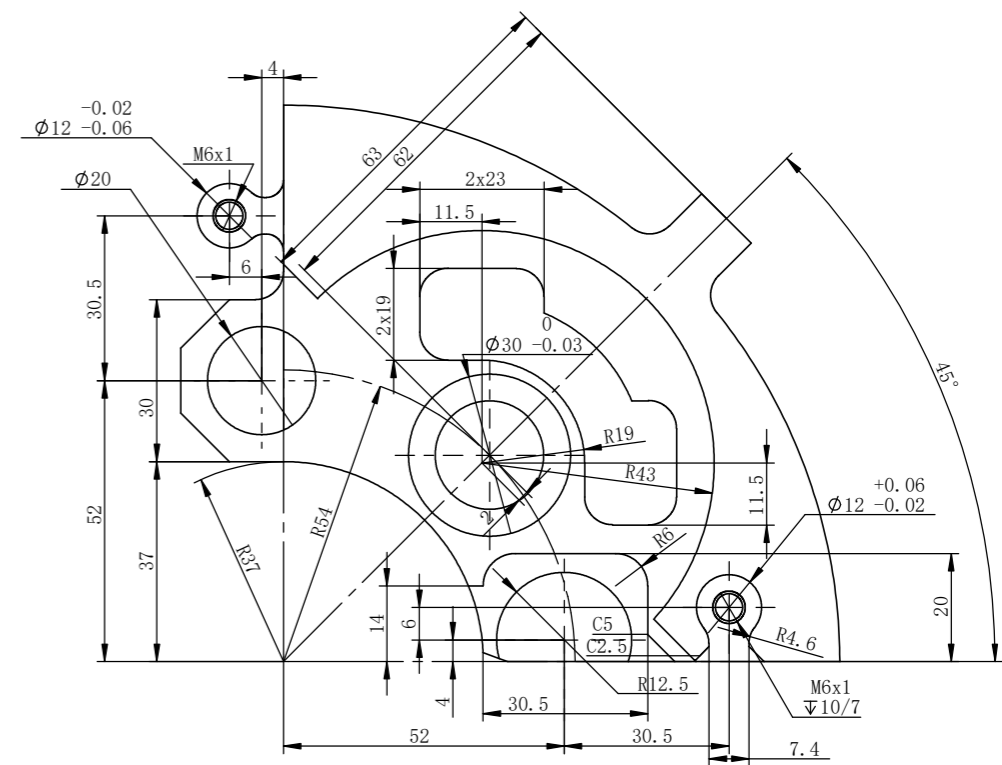
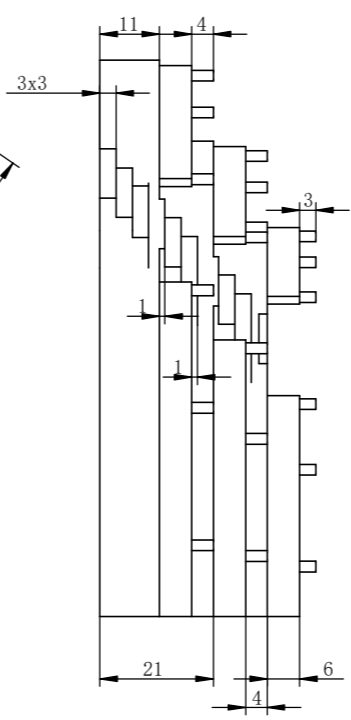
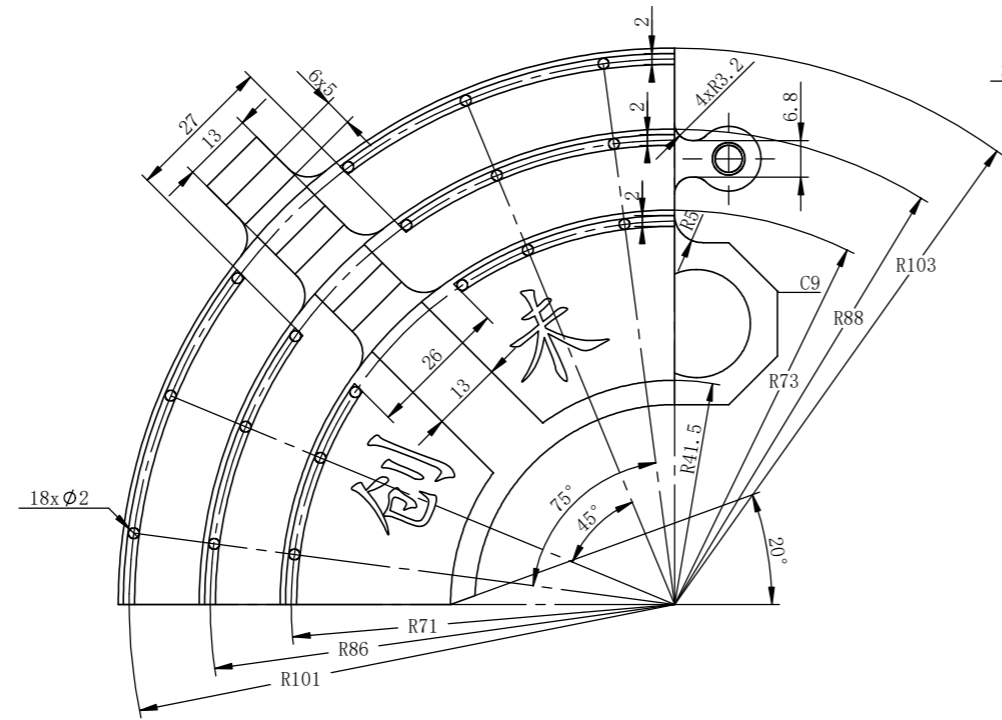
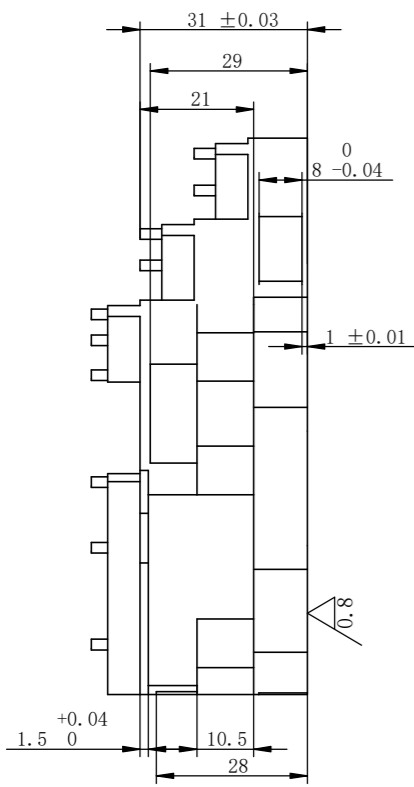
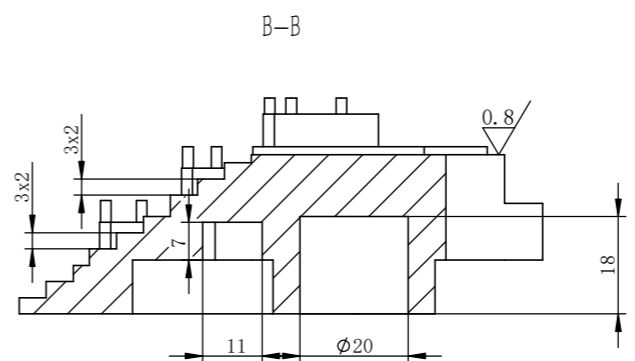
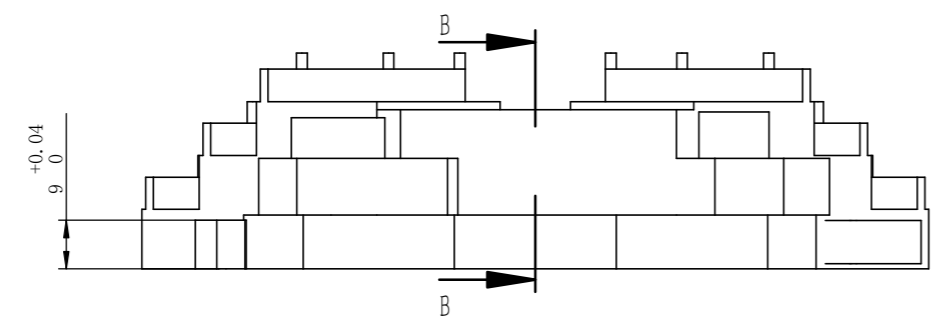
赛项名称		现代加工技术赛项			2024年四川省职业院校技能大赛 中职组现代加工技术赛项		
比例	1:1	日期	图幅	A3			
图纸编号		1			名称	塔尖	
材料	6061	竞赛时间	240分钟		第2页	共7页	



技术要求

1. 未注倒角处按 $0.5 \times 45^\circ$ 处理。
2. 未注圆角倒角处按 $R0.5$ 处理。
3. 未注公差处按 $\pm 0.1 \text{mm}$ 处理。
4. 锐边倒角去毛刺。

赛项名称		现代加工技术赛项			2024年四川省职业院校技能大赛 中职组现代加工技术赛项		
比例	1:1	日期		图幅			
图纸编号		2			名称	支座(批量件)	
材料	45钢	竞赛时间	240分钟		第3页	共7页	

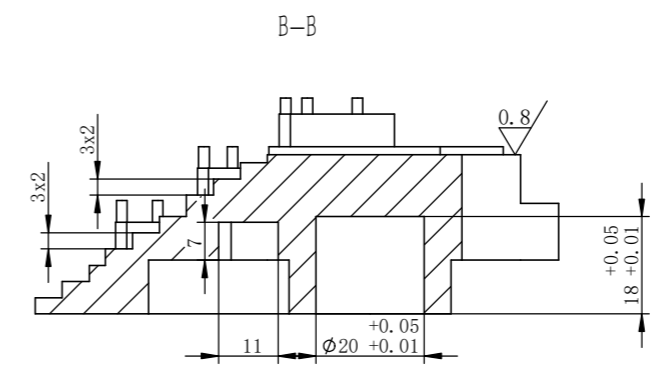
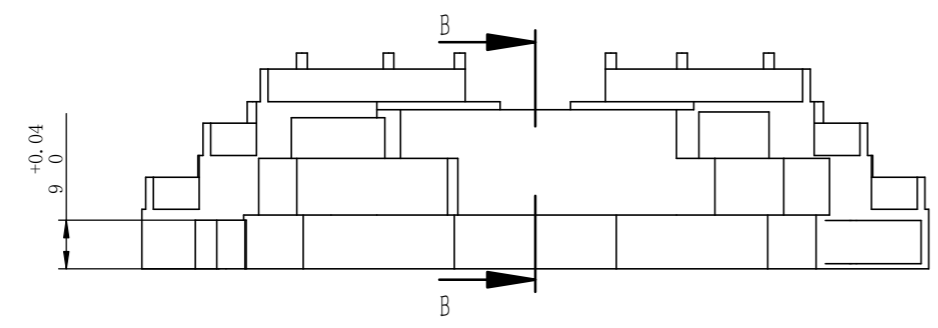


技术要求

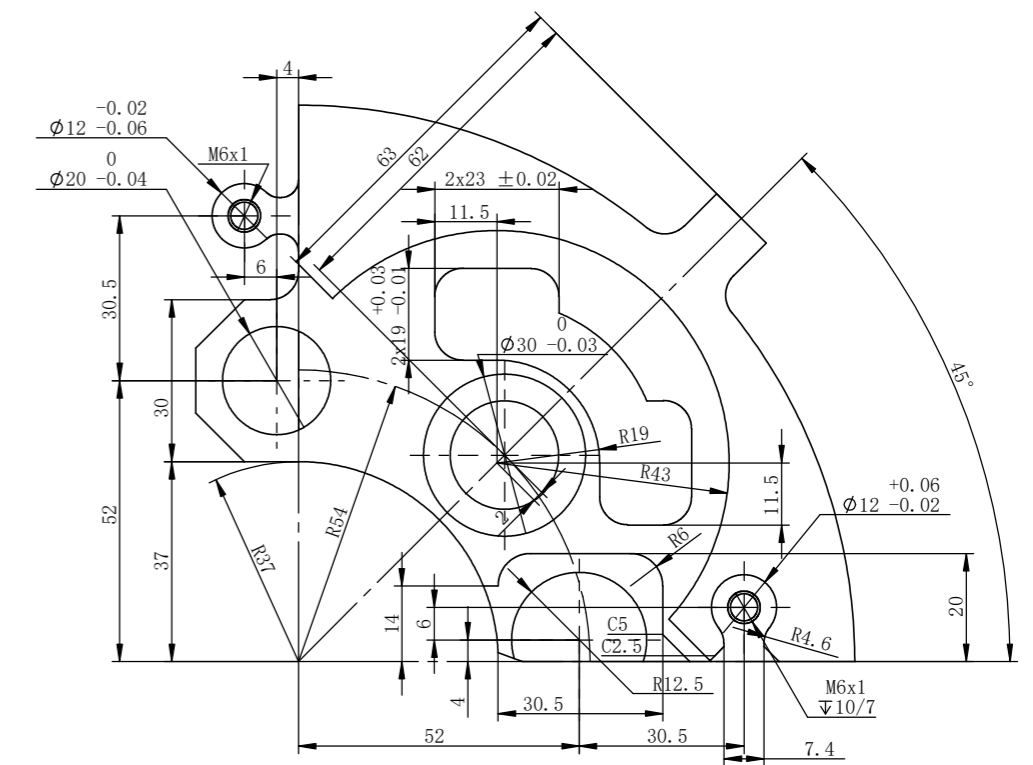
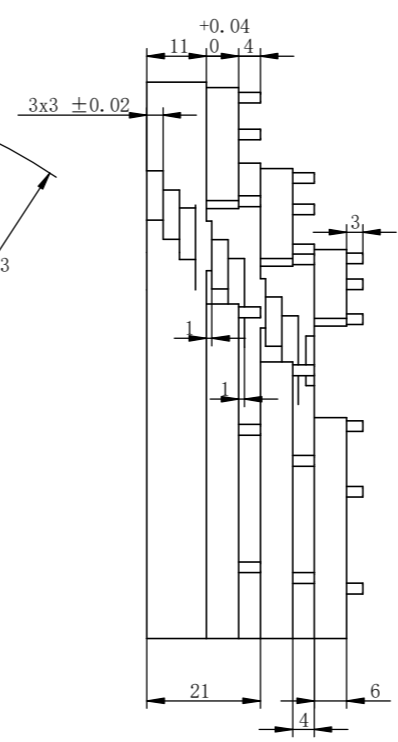
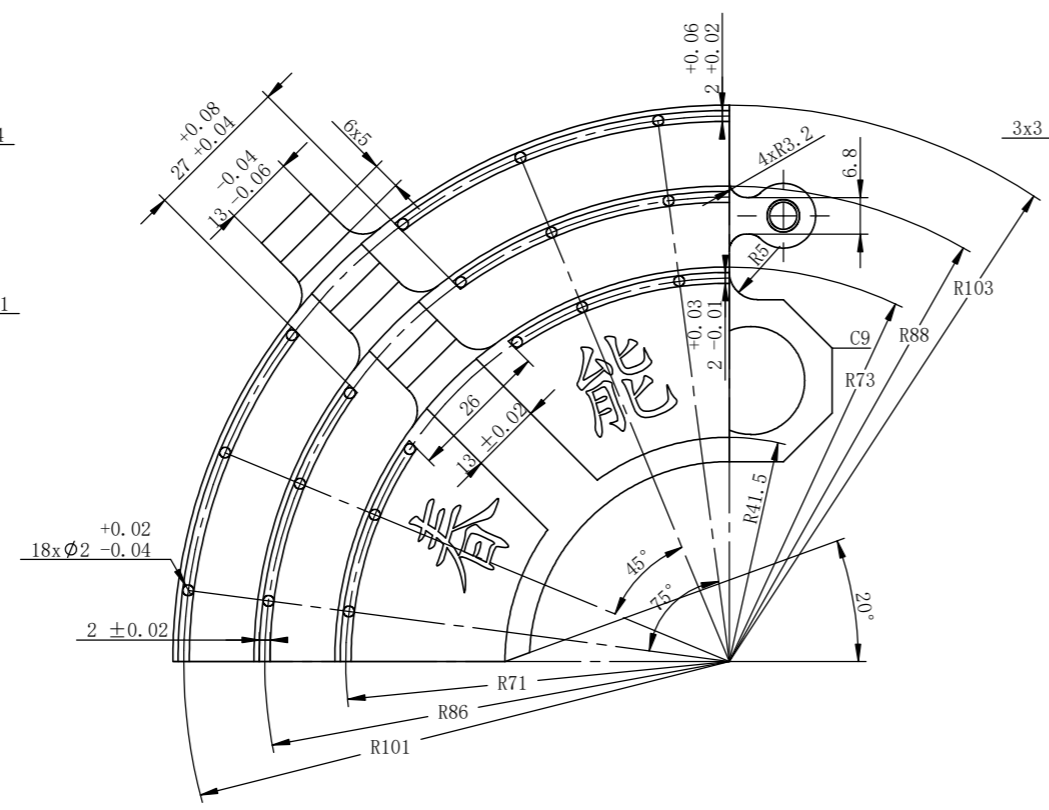
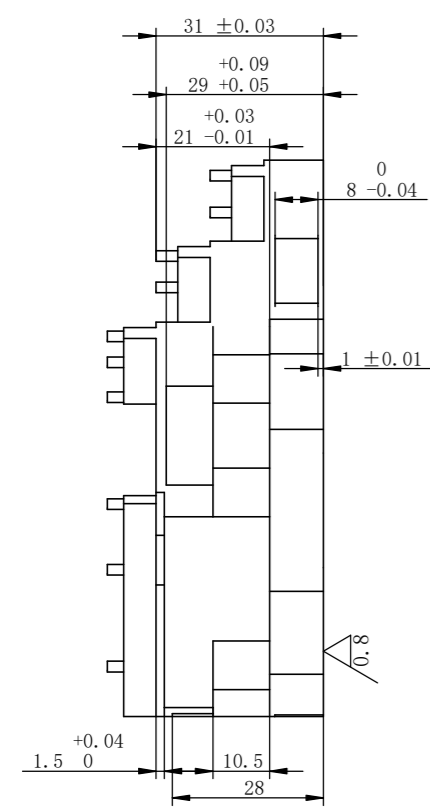
- 1.零件加工表面上不应有划痕，擦伤等损伤零件表面的缺陷。
- 2.未注线性尺寸公差符合GB/T1804-2000的要求。
- 4.文字设置：文字高度为14，间距21，半径48，楷体，深0.1。
- 3.未注圆角半径为R5。
- 4.锐角倒钝。

赛项名称		现代加工技术赛项			2024四川省职业院校技能大赛 中职组现代加工技术赛项	
比例	1:1	日期	图幅	A3		
图纸编号		3			名称	天坛-创未
材料	6061	竞赛时间	240分钟		第4页	共7页

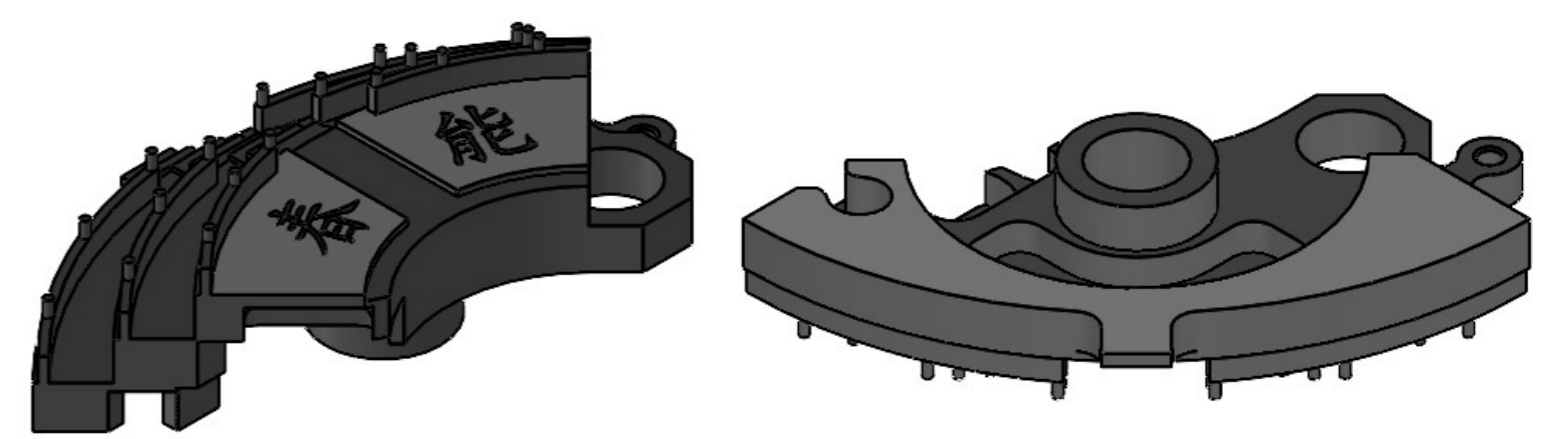
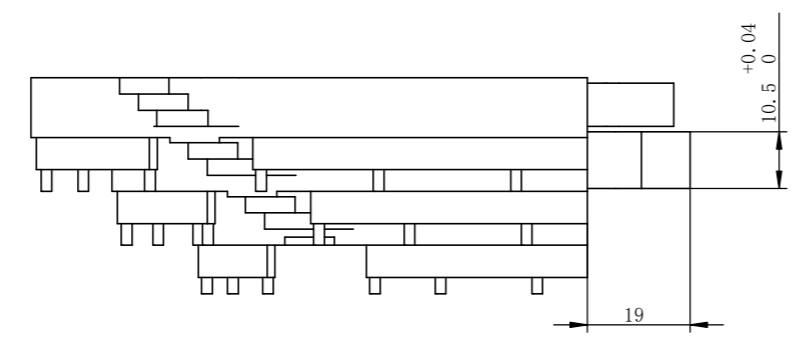
A



B



D



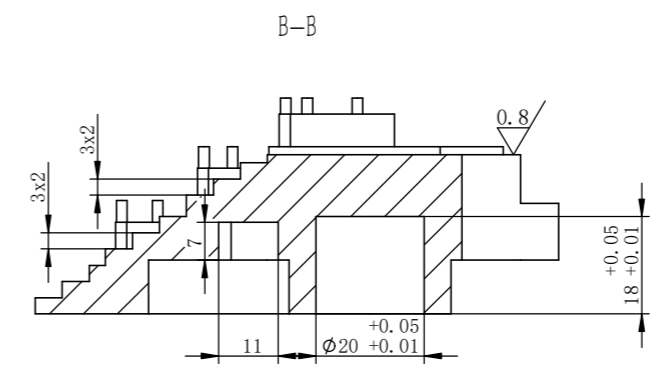
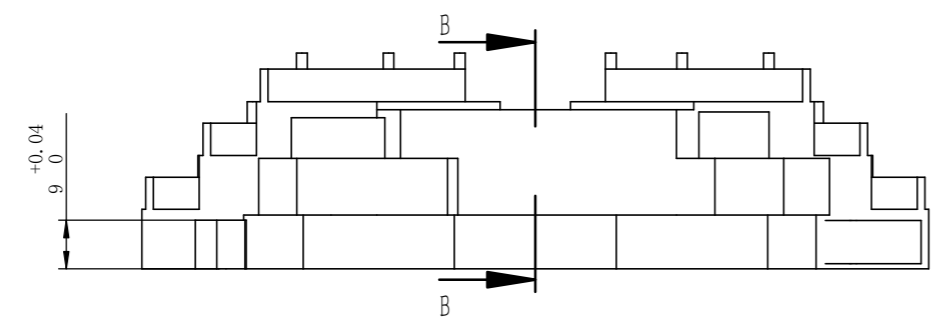
E

- 技术要求**
- 1.零件加工表面上不应有划痕，擦伤等损伤零件表面的缺陷。
 - 2.未注线性尺寸公差符合GB/T1804-2000的要求。
 - 4.文字设置：文字高度为14，间距21，半径48，楷体，深0.1。
 - 3.未注圆角半径为R5。
 - 4.锐角倒钝。

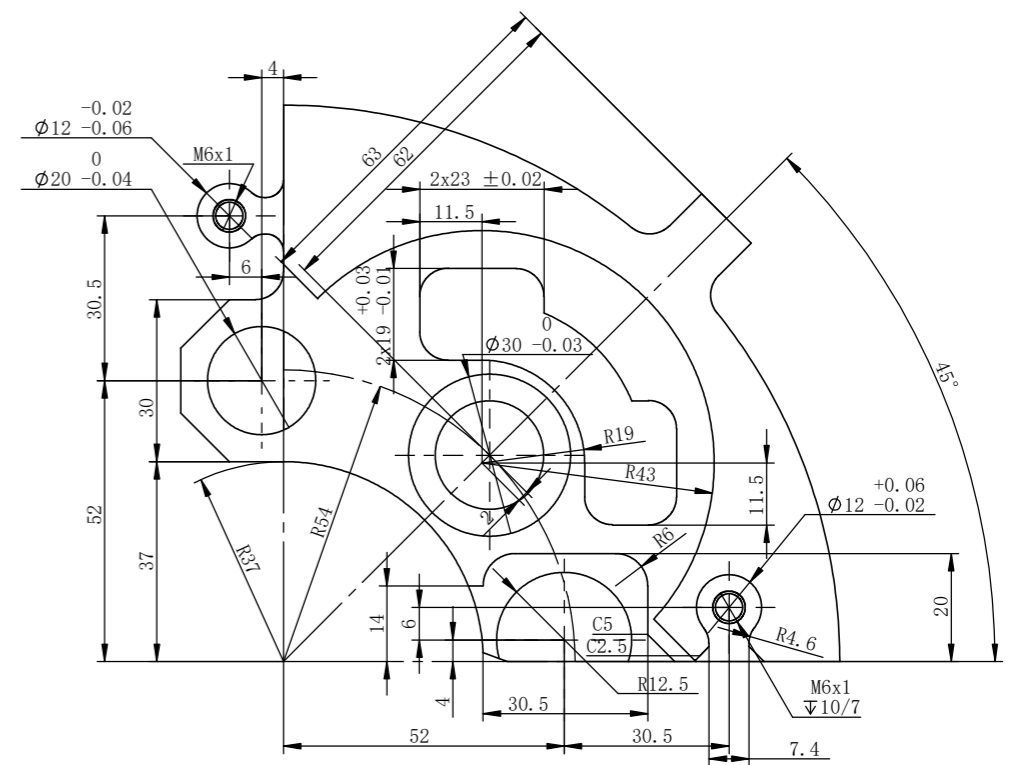
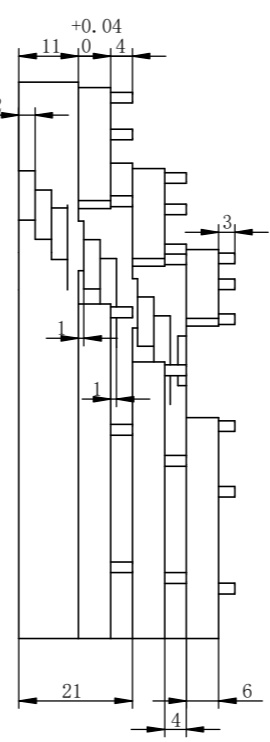
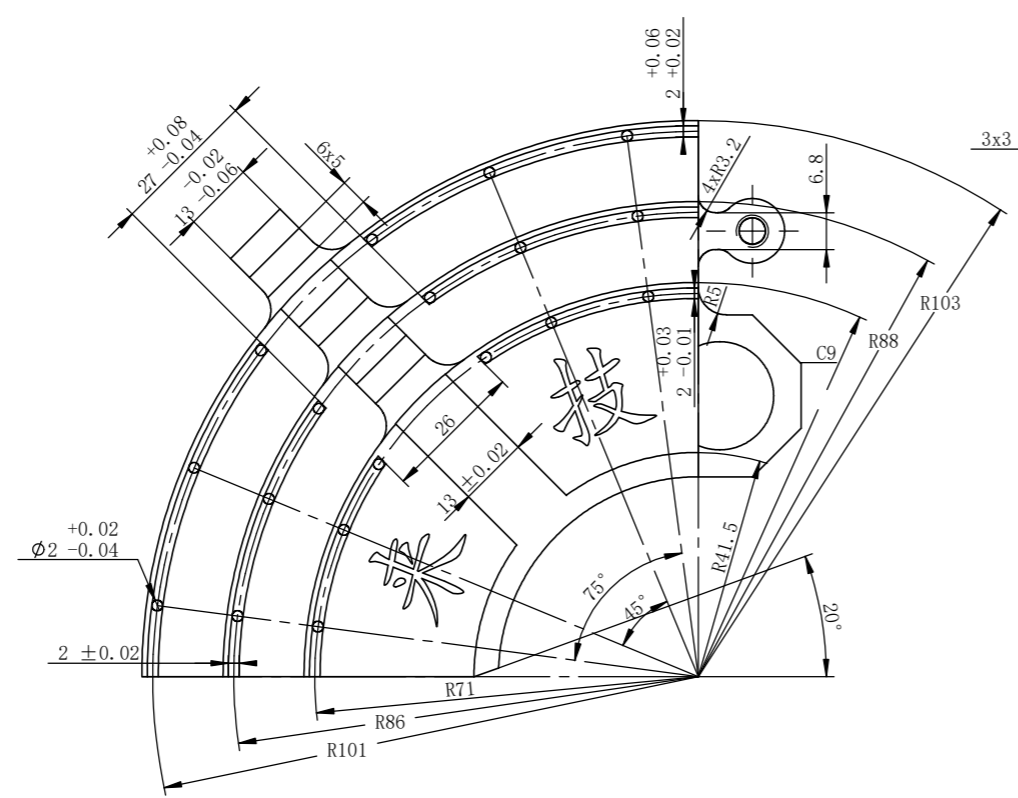
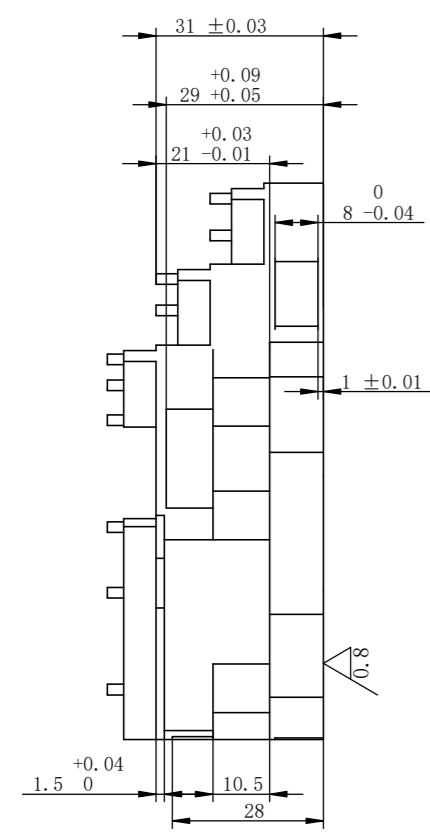
F

赛项名称		现代加工技术赛项			2024四川省职业院校技能大赛 中职组现代加工技术赛项	
比例	1: 1	日期	图幅	A3		
图纸编号		4			名称	天坛-春能
材料	6061	竞赛时间	240分钟		第5页	共7页

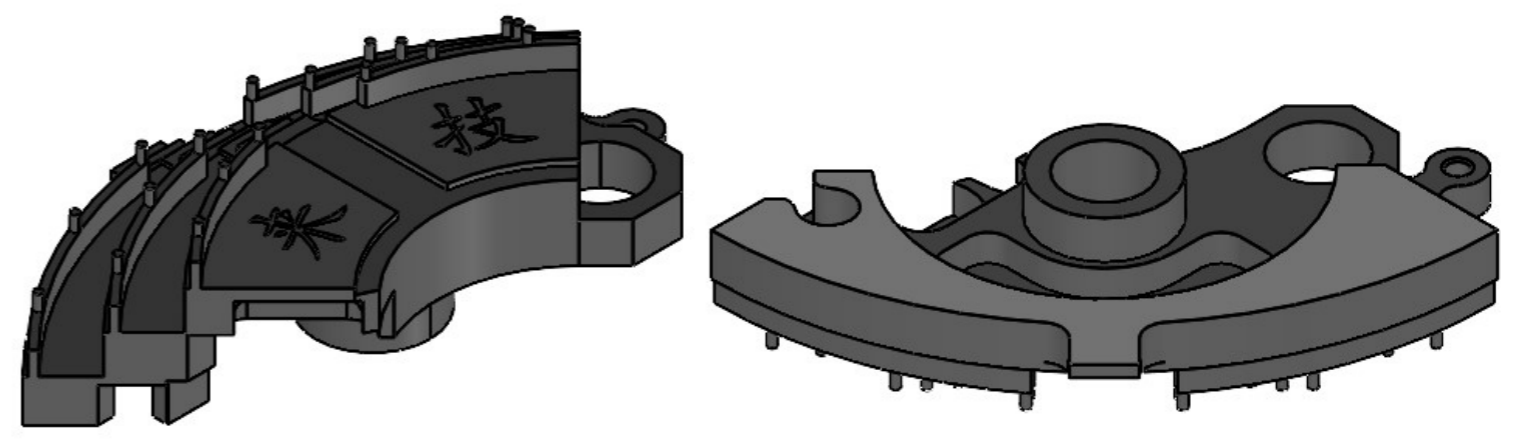
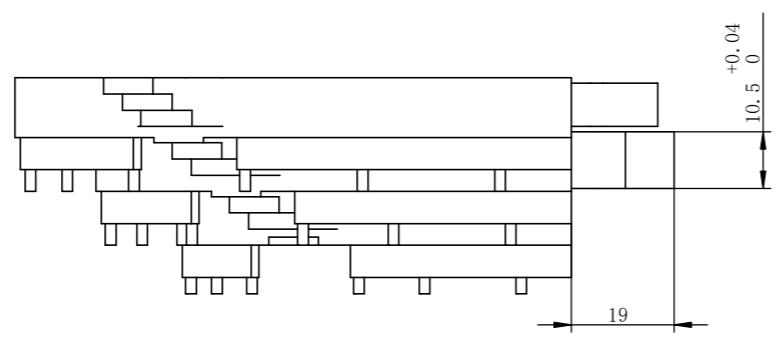
A



B



D

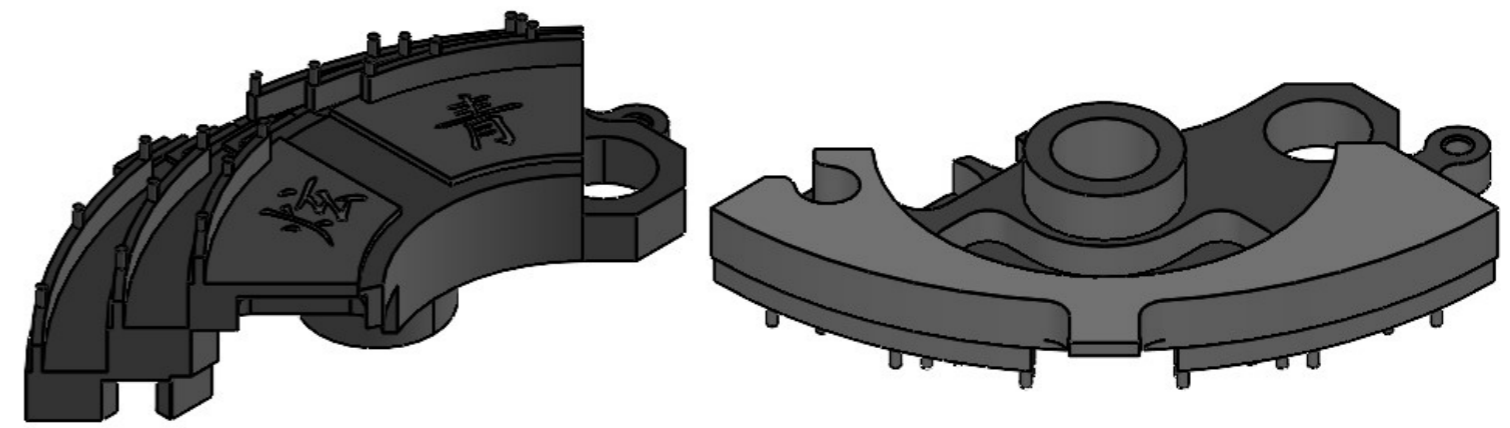
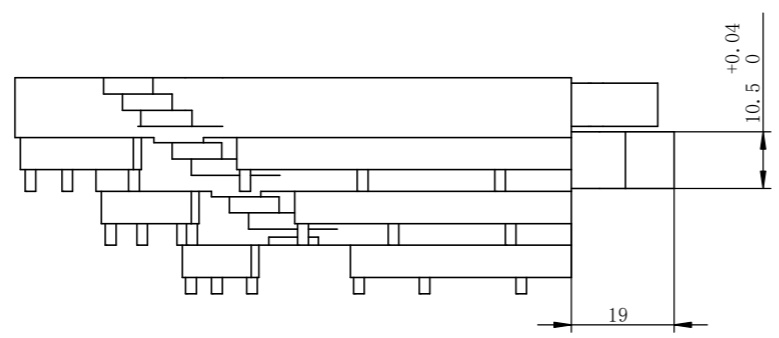
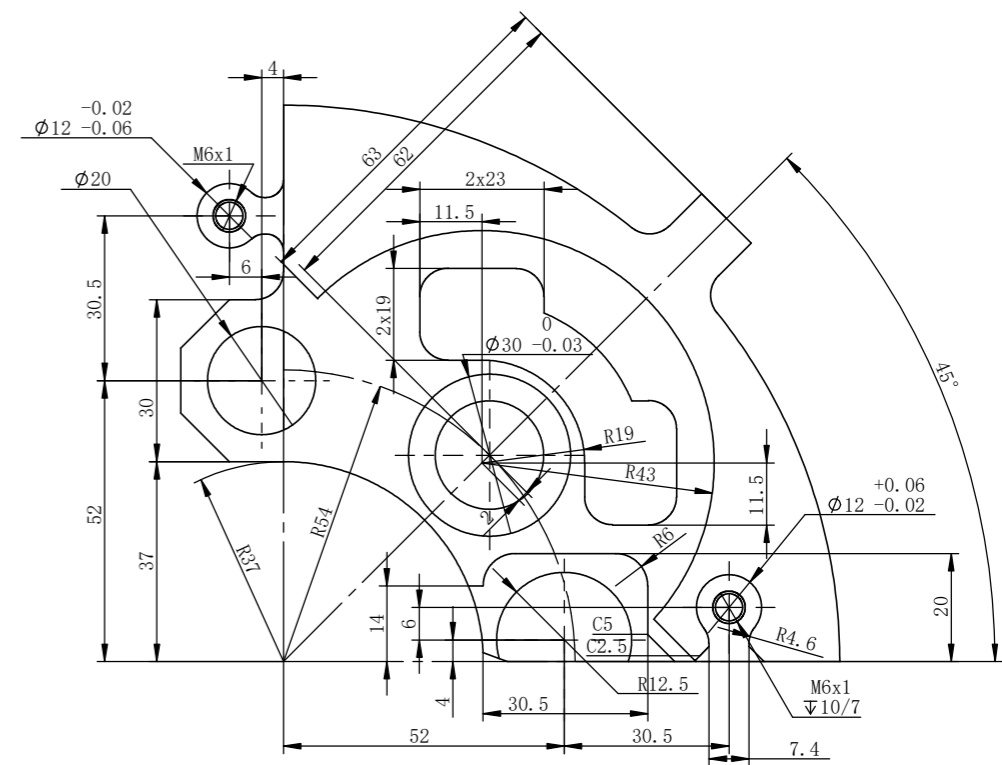
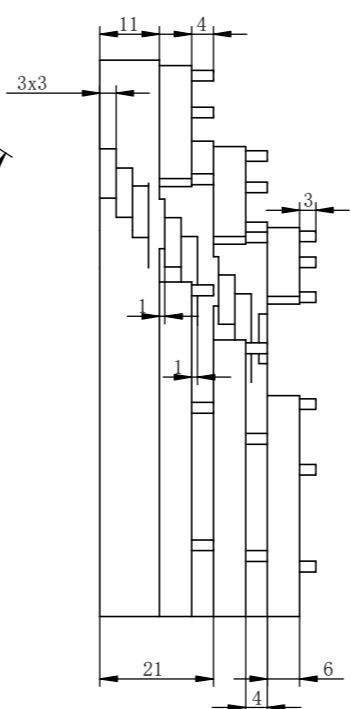
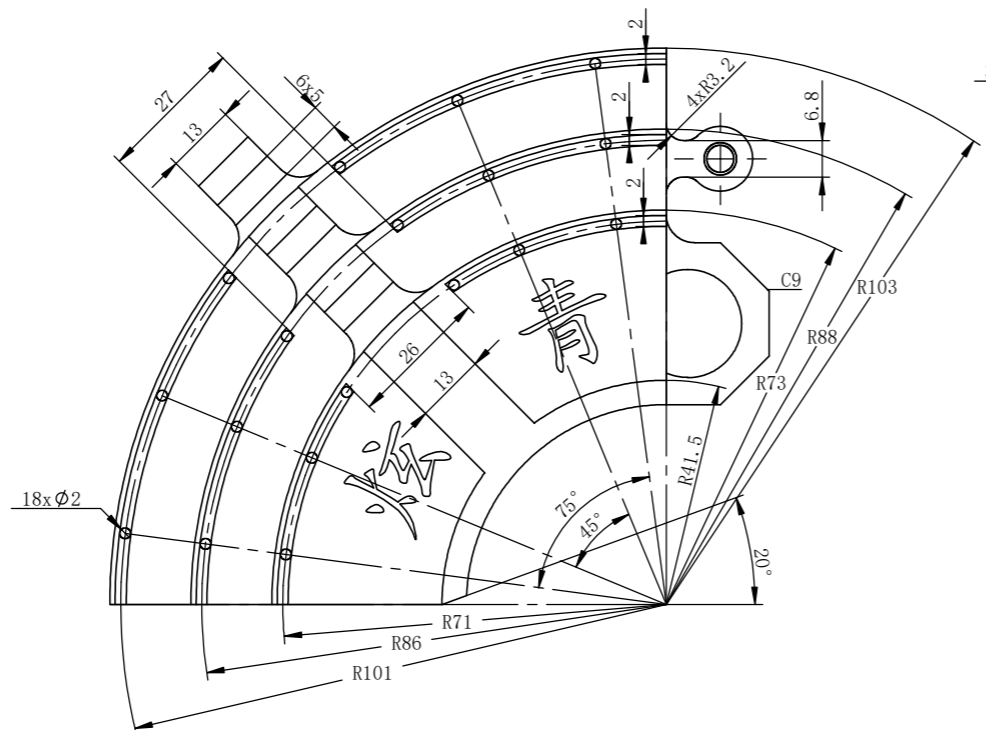
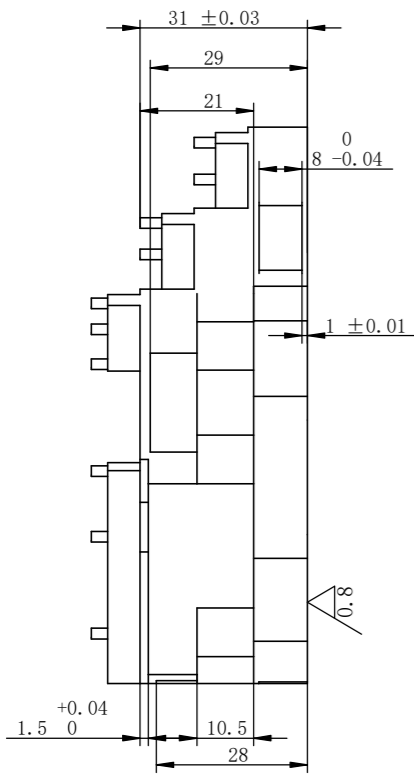
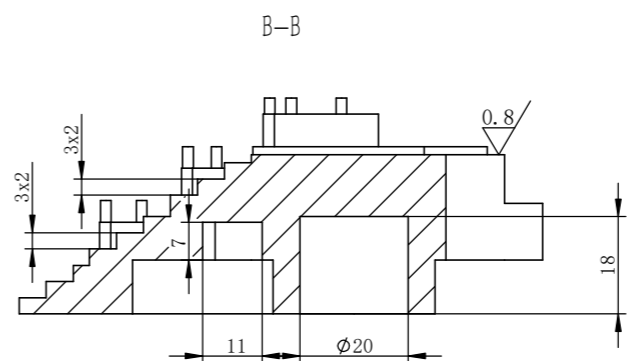
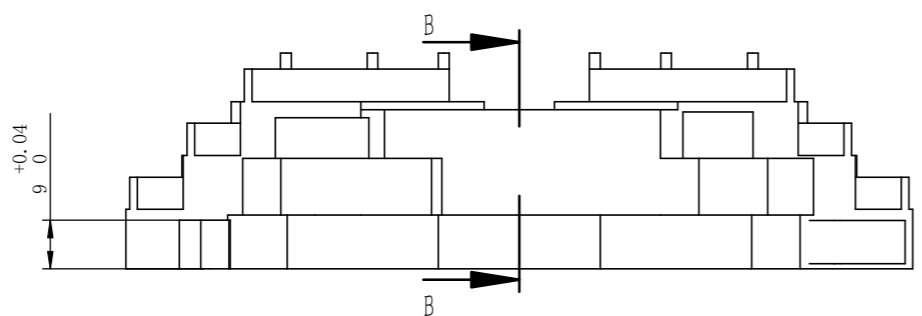


E

- 技术要求**
1. 零件加工表面上不应有划痕，擦伤等损伤零件表面的缺陷。
 2. 未注线性尺寸公差符合GB/T1804-2000的要求。
 3. 未注圆角半径为R5。
 4. 锐角倒钝。

F

赛项名称		现代加工技术赛项			2024四川省职业院校技能大赛 中职组现代加工技术赛项	
比例	1: 1	日期	图幅	A3		
图纸编号		5			名称	天坛-来技
材料	6061	竞赛时间	240分钟		第6页	共7页



- 技术要求
- 1.零件加工表面上不应有划痕，擦伤等损伤零件表面的缺陷。
 - 2.未注线性尺寸公差符合GB/T1804-2000的要求。
 - 3.未注圆角半径为R5。
 - 4.锐角倒钝。

赛项名称		现代加工技术赛项			2024四川省职业院校技能大赛 中职组现代加工技术赛项	
比例	1:1	日期	图幅	A3		
图纸编号		6			名称	天坛-炫青
材料	6061	竞赛时间	240分钟		第7页	共7页