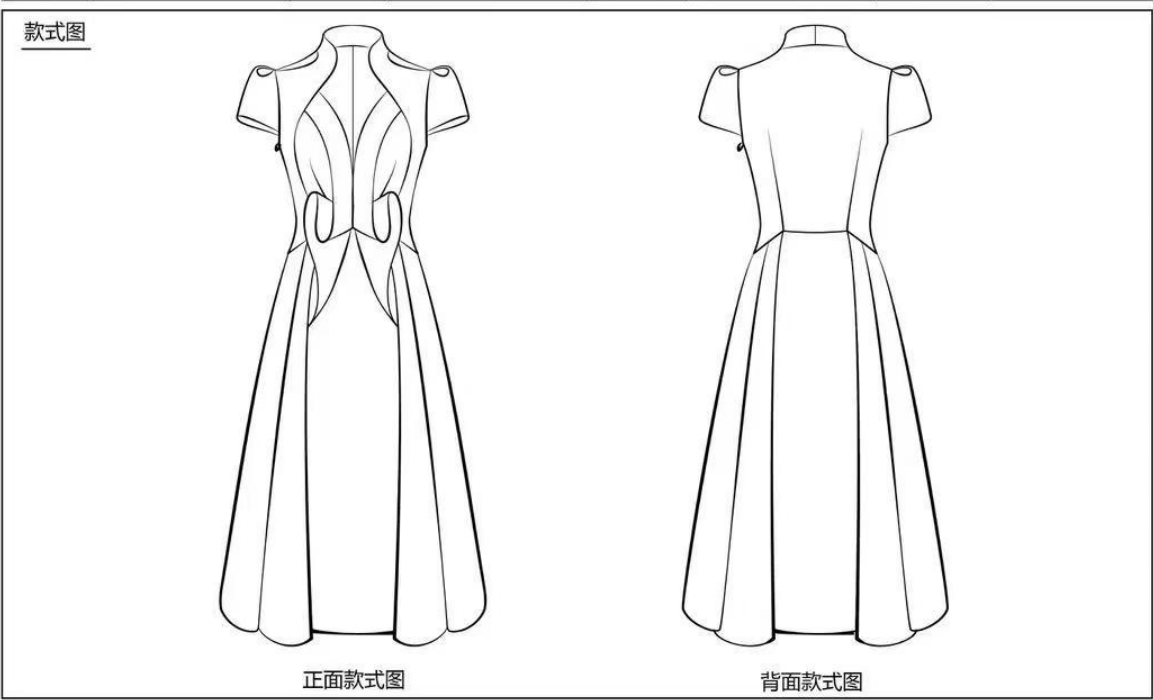


层次	中职组	季节	2025春夏	编号	2025S/D03	考生签名	
款号	2025SS/D03	款式名称	连衣裙	出款日期	2024-11-30	完成时间	



款式特点与外观要求	
<p>款式特征描述：</p> <ol style="list-style-type: none">领子：立领；前领圆头廓形：合体X型，腰部合体；上半身：前腰装饰褶皱造型胸下半部呈立体状态，胸上与衣身拼合通向公主线，胸高点下部活口；后片左右腰背省；腰线两侧下斜至侧缝，腰部侧面呈“V”形，侧面拉链；下半身：前后裙摆各有一对褶裥，倒向中心；底摆卷边；袖子：半碗袖，袖山顶部前后各一褶，呈“工”字造型；褶子反面倒向肩缝；袖窿内贴边。	<p>外观造型要求：</p> <ol style="list-style-type: none">衣身外观评价点：衣身正面干净、整洁，前后衣身平衡；胸围松量分配适度，胸立体和肩胛骨适度；腰部合体；袖窿平服，空隙量适度；领口圆顺，子口不外翻，无浮起或紧拉；无不良皱褶；袖山饱满，袖子的角度，袖子的前斜，褶裥方正挺括；褶皱外观评价点：装饰褶皱的位置、大小、比例正确；造型优美；褶裥圆顺、饱满；叠褶与波浪关系准确；裙下摆圆润、底边不起吊，不外翻。

参考规格与松量设计								单位：cm
部位	后中衣长	后中领高	胸围	腰围	肩宽	袖长	袖口	
号型 165/84A	112	5	90	70	34	15	30	
松量设计：1、与款式风格匹配； 2、符合人体运动机能性与舒适度要求； 3、与面料性能匹配。								
注：未标注尺寸的部位，选手需根据款式图进行设计								

技术要求
<p>工艺要求：</p> <ol style="list-style-type: none">大头针针尖排列有序，间距均匀，针尖方向一致，针脚小，针尖方向一致；手针缝制针距均匀，手针方法恰当，缝合线迹的技术处理合理，标记点交代清楚；缝份倒向合理，缝子平整；毛边处理光净整齐、方法准确、无毛露；布料纱向正确，符合结构和款式风格造型要求；工艺细节处理得当，层次关系清晰，造型手法新颖；衣裥和边拼的设计运用构思巧妙；腰线位置正确，拉链位置标示准确。 <p>纸样设计要求：</p> <ol style="list-style-type: none">立体裁剪应与款式图的造型要求相符；拓纸样准确，缝份设计合理；纸样规格尺寸符合命题所提供的规格尺寸与款式图的造型要求；制图符号标注准确，包括各部位对位标记、纱向标记、褶裥符号、归拔符号等；正确表现领口与袖窿的造型关系、腰部造型褶量的大小和均衡；衣身与贴边内外关系正确，样板无遗漏。 <p>考试提交要件：</p> <p>立裁净样板、裁剪用的1:1纸样、立体造型作品</p>

面料：醋酸乱麻 3米		辅料	
成分	醋酸68% 涤32%	方格白坯布	100%棉纱，支40*40，3米
纱支	35D+75D*35D+75D		密度133*76，克重160克/米
密度	218*127	隐形拉链	60cm
克重	260克/米 ²	龟背垫肩	0.6cm
幅宽	145cm	牵条	8m / 双面粘合衬条 10m
织物组织	平纹	有纺粘合衬	日东纺 D50，80cm