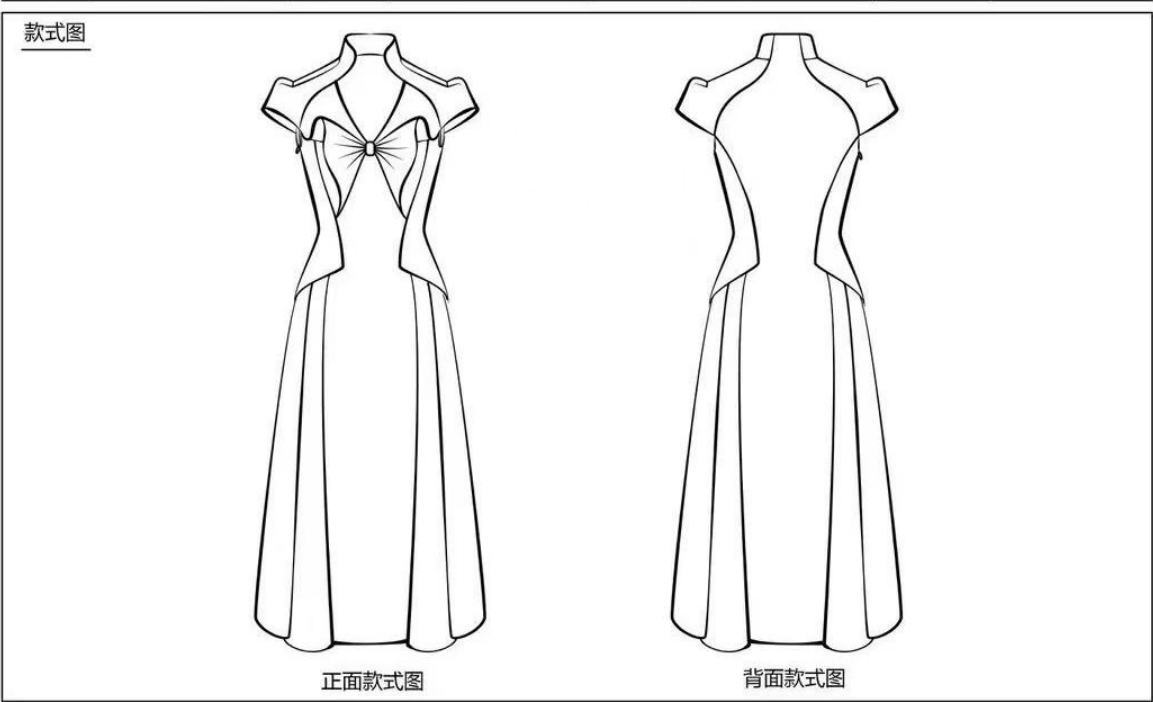


层次	中职组	季节	2025春夏	编号	2025SS/D02	考生签名	
款号	2025SS/D02	款式名称	连衣裙	出款日期	2024-11-30	完成时间	



款式特点与外观要求	
<p>款式特征描述：</p> <ol style="list-style-type: none">领子：连袖立领，领子前端圆角，前胸V形领口；廓型：合体X廓型；上半身：套头式；胸部有对称的蝴蝶结造型，放射状皱褶中含胸省道，蝴蝶结两侧向上起一个皱褶，连接至前腋点，下边翻折插入侧片分割线；前侧片L形分割线起于皱褶下，过腰线斜向转至侧缝，后片L形分割线起于后腋点，过腰线斜向转至侧缝；侧缝拉链起于腋下，止点在臀围线处。下半身：前后两侧L形分割线活口，分割线下各2个褶裥，倒向前后中心；底摆折边；袖子：方头工字褶半碗插肩袖；前过肩袖口贴边袖窿滚边。	<p>外观造型要求：</p> <ol style="list-style-type: none">衣身外观评价点：衣身表面干净、整洁，前后衣身平衡；胸围松量分配适度，胸立体和肩胛骨适度；腰部合体；袖窿平服，空隙量适度；领口圆顺，子口不外翻，无浮起或紧拉；无不良皱褶；袖子外观评价点：袖山的圆度，袖子的角度，袖子的前倾斜，造型准确；袖山褶的位置、大小合适；皱褶外观评价点：皱褶的位置、比例正确；造型优美；皱褶与褶裥形态表达准确；裙下摆圆度饱满、底边不起吊，不外翻。

参考规格与松量设计							单位：cm
部位 号型	后中衣长	后中领高	胸围	腰围	肩宽	袖长	袖口不含袖窿宽
165/84A	115	5	90	70	34	15	28

松量设计：1、与款式风格匹配； 2、符合人体运动机能性与舒适度要求； 3、与面料性能匹配。
注：未标注尺寸的部位，选手需根据款式图进行设计

技术要求
<p>工艺要求：</p> <ol style="list-style-type: none">大头针针尖排列有序，间距均匀，针尖方向一致，针脚大小，针尖方向一致；手针缝制针距均匀，手针方法恰当，缝合线迹的技术处理合理，标记点交代清楚；缝份倒向合理，缝子平整；毛边处理光洁整齐、方法准确、无毛露；布料纱向正确，符合结构和款式风格造型要求；工艺细节处理得当，层次关系清晰，造型手法新颖；衣裱和边拼的设计运用构思巧妙；腰线位置正确，拉链位置标示准确。 <p>纸样设计要求：</p> <ol style="list-style-type: none">立体裁剪应与款式图的造型要求相符；拓纸样准确，缝份设计合理；纸样规格尺寸符合命题所提供的规格尺寸与款式图的造型要求；制图符号标注准确，包括各部位对位标记、纱向标记、褶裥符号、归拔符号等；正确表现领口与袖窿的造型关系、胸褶量的大小和均衡；衣身与贴边内外关系正确，样板无遗漏。 <p>考试提交要件： 立裁净样板、裁剪用的1:1纸样、立体造型作品。</p>

面料：醋酸乱麻 3米		辅料	
成分	醋酸68% 涤32%	方格白坯布	100%棉纱，支40*40，3米
纱支	35D+75D*35D+75D		密度133*76，克重106克/米 ²
密度	218*127	双面粘合衬条	10m
克重	260克/米 ²	龟背垫肩	0.6cm
幅宽	145cm	隐形拉链	60cm
织物组织	平纹	有纺粘合衬	日东纺 D50,80cm